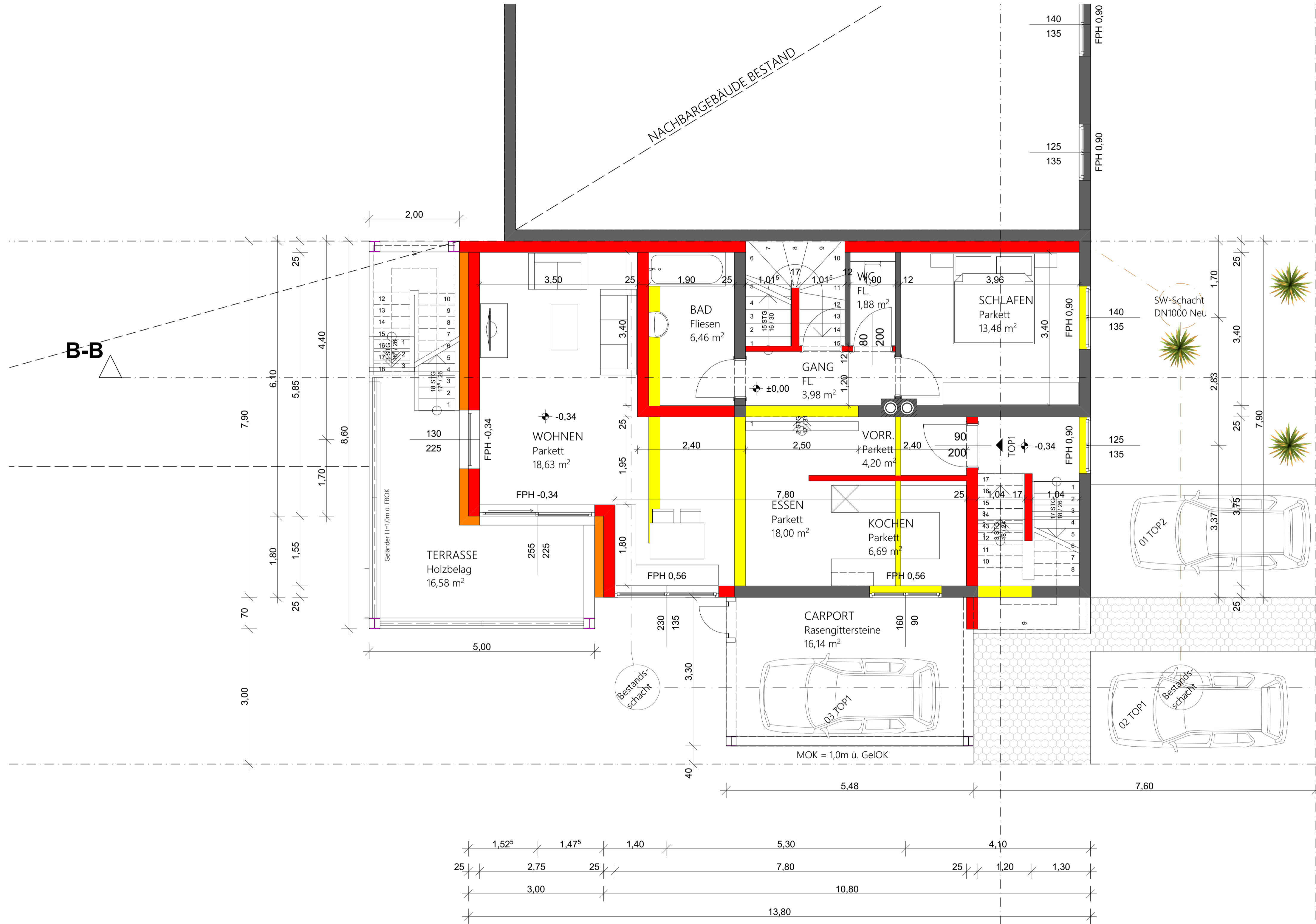


# ERDGESCHOSS



## EINREICHPLAN

<b>BAUWERBER:</b> GeMa Projektentwicklung GmbH Semmelweißstrasse 70a 4020 Linz	<b>GRUNDEIGENTÜMER:</b> Ing. Markus Geisbauer Habichtweg 3 4062 Kirchberg-Thening
<b>OBJEKT:</b> UM-UND ZUBAU EINES WOHNHAUSES INKL. CARPORT UND NEBENGEBÄUDEN Parz.Nr.: 251/173 KG.: Traun Gem.: Traun, Steinweg 6 EZ.: 3120	<b>PLANINHALT:</b> GRUNDRISS EG
<b>BEHÖRDE:</b>	<b>PLANVERFASSER:</b> DIE ÜBEREINSTIMMUNG DES BAUVORHABENS MIT ALLEN BAURECHTLICHEN VORSCHRIFTEN WIRD BESTÄTIGT
<b>BAUFÜHRER:</b>	DIE ÜBERWACHUNG DER GESAMTEN BAUFÜHRUNG WIRD ÜBERNOMMEN

<b>LEGENDE BAUTEILE:</b> Bestand (Grey), Abbruch (Yellow), Neubau (Red), Umbau (Pink), Ziegelmauerwerk (Red), Beton unbewehrt (Green), Stahlbeton bewehrt (Blue), Holz (Brown), Trockenbau (Orange), Dämmung (Light Blue), Stahl (Purple), SW-Kanal (Blue), RW-Kanal (Blue), SW-Kanal (Blue), Erdgas (Green), Parifikatsgrenze (Dashed), Grundgrenze (Dotted), Baufluchtgrenze (Dashed)
--

<b>DATUM:</b> August 2015	<b>GEZEICHNET VON:</b> SB	<b>PLANNUMMER:</b> TR_Ein01a
<b>GEÄNDERT AM:</b>	<b>GEPRÜFT VON:</b> MG	<b>MASSSTAB:</b> 1 : 50